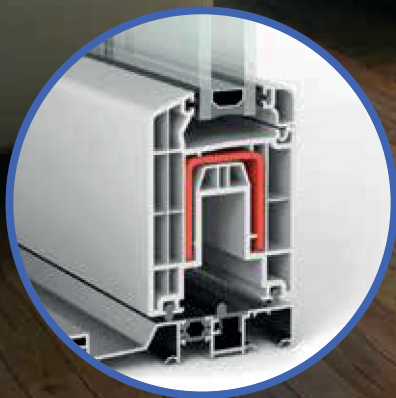
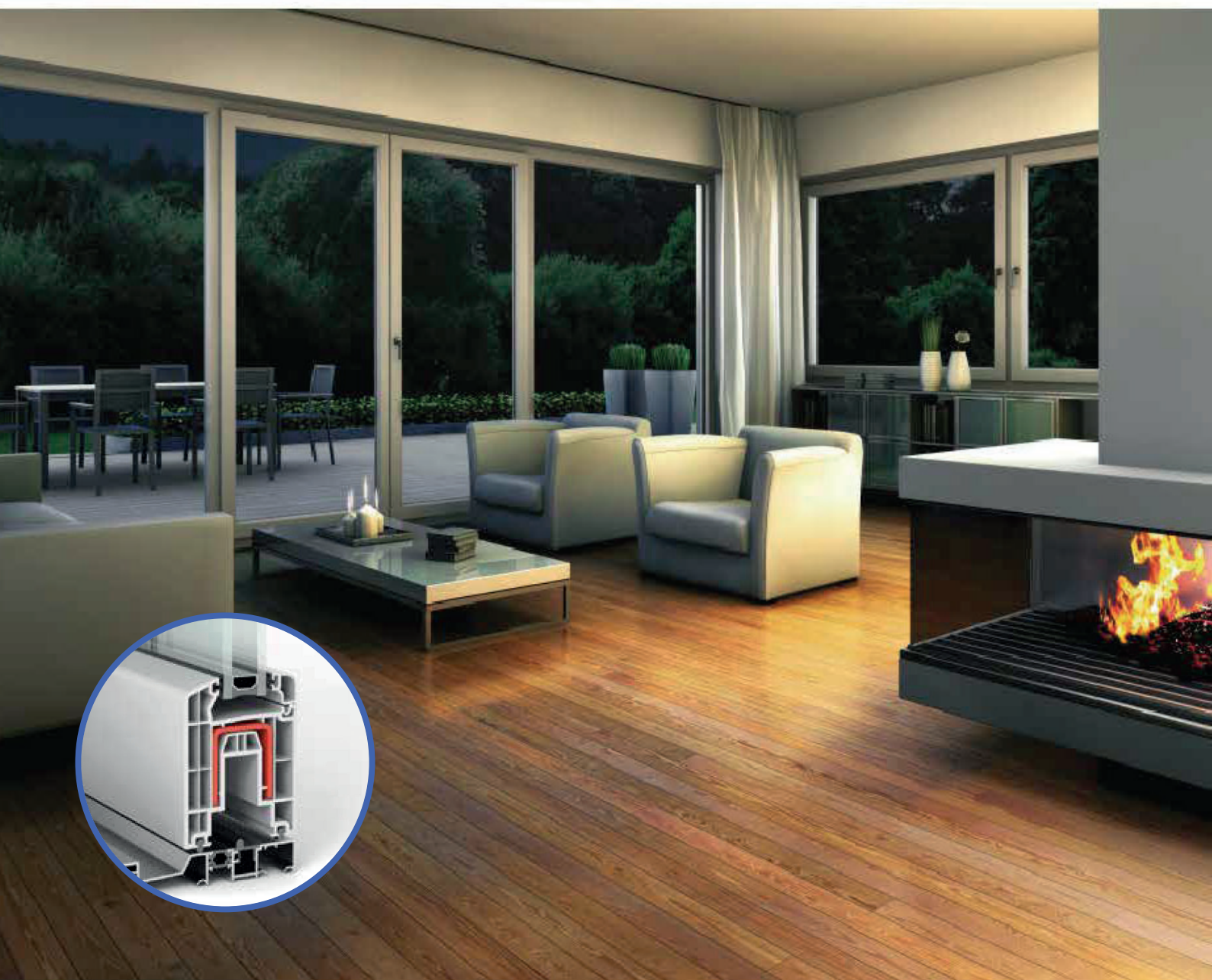


Elevadora

Puerta corredera de altas prestaciones

glass.
by gaviota



VENTANAS Y PUERTAS

Ideas concebidas para amplias aperturas

EFICIENTES



ANTI RUIDO



SEGURAS



AISLANTES



www.glassbygaviota.com

Elevadora

La apertura se realiza con dos movimientos sucesivos. Primero se eleva la hoja del marco inferior y solo entonces se desplaza lateralmente.

Con este sistema se consiguen más de **3 metros** de apertura de puerta. Otra de las propiedades de este modelo es la facilidad de deslizamiento de la hoja, gracias a sus herrajes especiales de alta calidad lo que permite deslizarla con un suave empuje.

Dos posibilidades de **solera a partir de tan sólo 20 mm** de altura.



Grandes espacios, máxima luminosidad



Apto para personas con movilidad reducida

Hoja
76 mm

Marco
175 mm

Refuerzos
Acero en hoja y en marco

Ensayos de referencia
3000 x 2200 2 hojas

Norma UNE EN 14351-1	Valores
Permeabilidad al aire	Clase 4
Estanqueidad al agua	Clase E 1050
Resistencia al viento	Clase C2

Uf (W/m² K) 1,2



40 colores disponibles y 3 acabados a elegir

Disponemos de una gama de 40 colores con un revestimiento de larga duración. Los productos se ensayan con rayos ultravioleta y ofrecen una garantía de **5 años** y todas las ventajas técnicas. Ofrecemos tres acabados: foliado, lacado y pigmentado en masa.



Las ventanas de **PVC** representan la mejor opción sostenible por su combinación de alto rendimiento con bajo impacto ambiental. Quien usa ventanas de **PVC** contribuye a la reducción de los gases de efecto invernadero.

NUESTRAS CERTIFICACIONES



glass.
by gaviota



Construyendo un hogar sostenible

Calle de la Térmica, 4
03638 Salinas (Alicante) - España / Spain
hola@glassbygaviota.com
www.glassbygaviota.com

Datos del modelo de carpintería

Ventanas y puertas de apertura elevadora

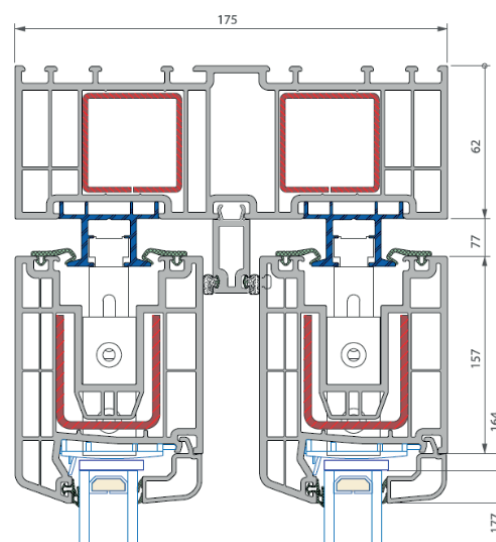
Sistema para ventanas y puertas de apertura corredera mediante sistema de herraje elevable HS76 de 70mm, compuesto por perfiles de PVC clasificados según norma UNE-EN 12608 (Clima severo, alta resistencia al impacto, espesores en paredes exteriores igual o superior a 2.5 mm).

Perfiles de 8 cámaras y 175 mm en marco y 4 cámaras y 76 mm en hoja, adecuado para doble y triple acristalamiento de hasta 37 mm.

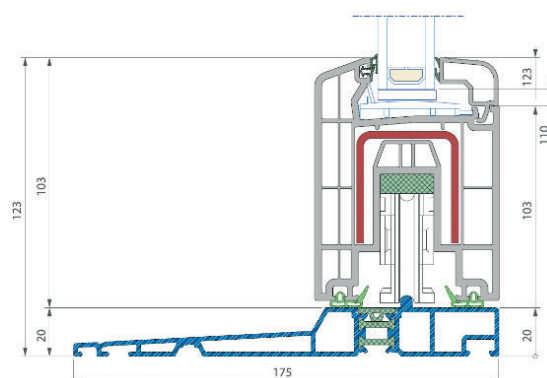
Eficiencia energética de perfil valor $U_f = 1.2 \text{ W/m}^2\text{K}$

Refuerzo metálico de acero cincado de espesor mínimo 2.0mm en marco, refuerzo metálico de acero cincado de espesor mínimo 3.0mm en marco en hoja. Sistema de juntas de EPDM para mejorar la estanqueidad; 100% reciclables.

Composición material exento de plomo y metales pesados.
Sistema válido para acceso de personas con movilidad reducida (opcional).



Detalle sección superior



Detalle sección inferior con solera de aluminio rebajada

Ensayos de comportamiento a agentes externos

Organismo notificado

Permeabilidad al aire según Norma UNE-EN 12207:2000*

Estanqueidad al agua según Norma UNE-EN 12208:2000*

Resistencia al viento según Norma UNE-EN 12210:2000*

Transmitancia térmica del perfil

Máximo aislamiento acústico**

*Ensayo de referencia AEV sistema de apertura elevable de 2 hojas de 3900x2450mm

**Ensayo de referencia acústico sistema de apertura elevable de 2 hojas de 2680x2540mm

Laboratorio tecnológico LegnoLegno

Clase 4

Clase 5A

Clase C2

$U_f = 1.2 \text{ W/m}^2\text{K}$

32 dB